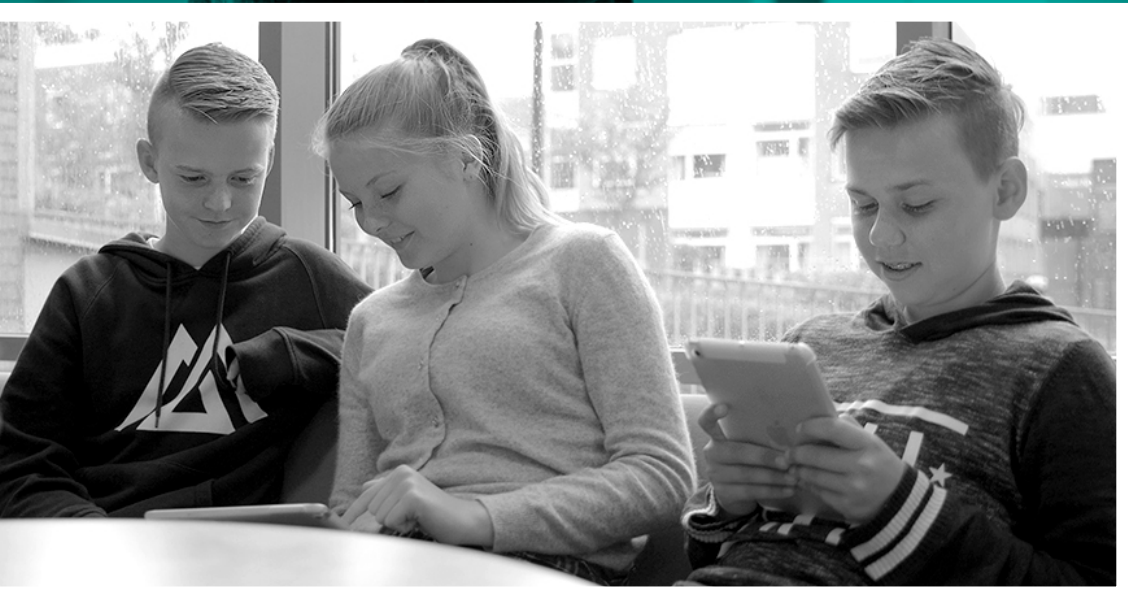


STRATEGI:

Institutt for Pedagogikk (IPED)



AMBISJON

- IPED har som ambisjon å være en nasjonal premissleverandør av forskningsbasert kunnskap om utdanning, dannelse, kunnskapsbygging, arbeidslivslæring og oppvekst i et bærekraftig samfunn. Vi skal bidra til samfunnets generelle kunnskapstilfang, til faglig fornyelse og til løsninger på sentrale utfordringer i et samfunn med økende grad av kompleksitet og digitalisering.
- For å realisere vår ambisjon skal vi utføre forskning av høy vitenskapelig kvalitet og legge til rette for at våre forskergrupper skal kunne delta i fremragende internasjonale nettverk. Vi skal utvikle studentaktive læringsmiljø preget av innovasjon og integrert bruk av digitale medier slik at våre studier fremstår som attraktive og relevante for både nasjonale og internasjonale studenter. Vi skal legge til rette for gode samarbeidsformer mellom faglig og teknisk-administrativt ansatte slik at vi kan møte fremtidige utfordringer i forskning og utdanning.
- Ansatte ved IPED vil aktivt delta i offentlig debatt om relevante tema og arbeide for å gjøre vår forskning kjent for allmenheten og aktuelle brukergrupper. Instituttet vil arbeide for å øke ansattes kompetanse i kommunikasjon om forskning.

FORSKNING

- Frem mot 2030 skal IPED være en sentral aktør i nasjonal og internasjonal utdanningsvitenskapelig forskning. Vår forskningsportefølje skal være preget av teoriutvikling, metodologisk nyskaping og robust empirisk forskning.
- Våre forskningsmiljø, i samarbeid med internasjonale partnere, skal være i forskningsfronten innen sine felt. Det legges vekt på design-, metode- og teoriutvikling for å utvikle nyskapende og tverrfaglig forskning av høy relevans for det norske samfunnet. Spesielt vil det bli lagt vekt på longitudinelle studier, videreutvikling av kvantitative, kvalitative og analytiske metoder, og design- og intervensjonsstudier med bruk av nye teknologiske applikasjoner.
- IPED ønsker å være i fronten når det gjelder forskningsmessig infrastruktur og digitalisering, med utvikling av teknologiske applikasjoner for datainnsamling og datahåndtering som tilfredsstiller kravene til personvern. IPEDs lab, EngageLab, skal knyttes tettere til vår forskningsstrategi og vil ha et overordnet ansvar i denne utviklingen.
- Et gjennomgående hovedtema for vår forskningsinnsats vil være læring gjennom livsløpet. Vår forskning dekker aldersspennet fra tidlig barndom til arbeidsliv og voksnes læring. Andre sentrale tema vil være digital oppvekst, arbeidslivslæring, barns og unges læring, utvikling og inkludering, utdanningspolitikk, utdanningshistorie og danningens betydning i en tid med transformasjon og store samfunnsutfordringer.
- IPED som institutt representerer en pedagogisk-faglig bredde som gir oss en unik posisjon når det gjelder flerfaglig forskning og forståelse av hva flerfaglighet innebærer. Vi vil fortsette å forvalte og utvikle denne bredden, både innad og i samarbeid med forskningspartnere.

UTDANNING

- IPED har som ambisjon å ha landets beste fagutdanning i pedagogikk. Alle våre studieprogram er forskningsforankrede.
- Gjennom våre studieprogram vil vi ruste våre studenter for fremtidige arbeidsmarked og samfunnets kompetansebehov. Vi skal videreutvikle særlig praksiskomponenten i våre studier i samarbeid med arbeidslivet og praksisfeltet, både i privat og offentlig sektor.
- Vi vil arbeide strategisk med å utvikle og kvalitetssikre våre studieprogram og læringsmiljø med plan om rekruttering av flere studenter med gode forutsetninger og motivasjon for å gjennomføre studiene. Vi skal sikre høy studiekvalitet og forutsigbarhet i undervisningen.
- Fra 2022 vil en ny internasjonal master være implementert med relevant profil for rekruttering av internasjonale studenter primært fra Europa. Dette masterprogrammet vil utfylle den øvrige studieporteføljen ved instituttet på en god måte.
- Våre studier skal oppleves som samfunnsrelevante og på den måten fremstå som attraktive for kommende studenter og skape bedre vilkår for gjennomstrømning og trivsel i læringsmiljøet.
- Vi skal bruke og analysere tilgjengelige data om våre studenter og deres læring for å motvirke frafall og skape bedre studiekvalitet. Ressursanalyse av ulike studieprogram vil være et viktig grunnlag for utvikling av kompetanseprofilen i kommende periode.

